

WZROST WYDAJNOŚCI, ODCIĄŻENIE SPAWACZY

FIRMA JORADO SPAWA WYRAŹNIE SZYBCIEJ Z UŻYCIEM NAJNOWSZEGO ROZWIĄZANIA COBOTA

Założona w roku 1961 firma Jorado Maschinenbau GmbH zyskała doskonałą reputację jako kompleksowy usługodawca, którego podstawowe kompetencje obejmują toczenie, frezowanie, spawanie i montaż podzespołów. Precyzja, innowacyjność i elastyczność to trzy filary średniej wielkości przedsiębiorstwa, w którym dzisiaj zatrudnionych jest ponad 85 pracowników. Bardzo nowoczesny park maszynowy – w obszarze obróbki metalu wykorzystywane są wyłącznie maszyny CNC – jest częścią filozofii firmy, tak samo jak kompleksowe kształcenie młodych pracowników. Od niedawna przedsiębiorstwo wykorzystuje cobota spawalniczego firmy Lorch, co stworzyło nowe i istotne zdolności produkcyjne. Ale nie tylko to. Dzięki zastosowaniu zautomatyzowanego spawania można skutecznie kompensować stale rosnący niedobór fachowców.

Spawacze odciążani są od powtarzających się, męczących prac spawalniczych i mogą w całości skoncentrować się na swoich podstawowych kompetencjach.

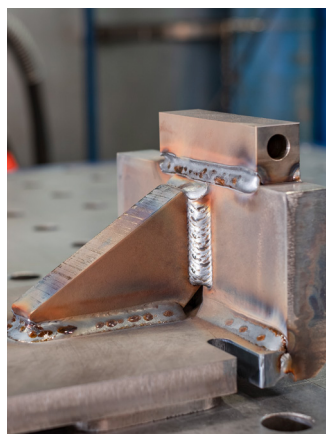
INFORMACJE DOTYCZĄCE PRZEDSIĘBIORSTWA

JORADO MASCHINENBAU GMBH

- Lüneburg, DE
- 85 pracowników
- Budowa maszyn
- www.jorado.de



Duży promień roboczy cobota UR10e Lorch Cobot Welding World oraz funkcja programowania Smart Copy tworzą idealne warunki dla powtarzalnej produkcji.



Wytwarzanie elementów konstrukcyjnych maszyn wymaga bezwzględnej precyzji. Rozwiązanie firmy Lorch z użyciem cobota gwarantuje nieprzerwanie najwyższą jakość, bez względu na ilość wykonywanych elementów.



Dzięki innowacyjnemu kołnierzowi wielofunkcyjnemu z trzema dowolnie konfigurowanymi przyciskami można używać bezpośrednio z ramienia cobota funkcji Quick-Points. Przy jej użyciu możliwe jest zaprogramowanie spawania elementów konstrukcyjnych w krótszym czasie.

Prosta obsługa, praktyczne funkcje dodatkowe, duże zasięg

IDEALNE ROZWIĄZANIE DLA EFEKTYWNEGO SPAWANIA

Dzięki intuicyjnej obsłudze oprogramowania Cobotronic możliwe jest szybkie i łatwe zastosowanie cobota. Dodatkowe funkcje oprogramowania sprawiają, że spawanie z użyciem cobota jest jeszcze efektywniejsze: przy użyciu funkcji Smart Copy można przenosić w tym samym obszarze roboczym zaprogramowane przebiegi spawania na elementy o identycznej konstrukcji, co ułatwia spawanie seryjne. Dzięki funkcji Quick-Points można po naciśnięciu przycisku na kołnierzu wielofunkcyjnym bezpośrednio wprowadzić miejsca przemieszczenia i polecenia spawania i w ten sposób w krótkim czasie zaprogramować spawanie elementu konstrukcyjnego.

Cobot UR10e, najnowszy model wiodącej na rynku cobotów firmy Universal Robots, dostarcza dodatkowych korzyści dzięki większej szybkości ramienia i zasięgowi 1300 milimetrów. Dzięki praktycznemu kołnierzowi wielofunkcyjnemu umiejscowianemu bezpośrednio na głowicy cobota, wyposażonemu w trzy dowolnie konfigurowane przyciski, można wprowadzać kroki programowania bezpośrednio na ramieniu robota. Ergonomicznie ukształtowany uchwyt umożliwia wygodne pozycjonowanie cobota w funkcji Freedrive.



“Funkcja Smart Copy jest bardzo pomocna. Dzięki niej możemy przenosić w jednym obszarze roboczym zaprogramowane przebiegi spawania na elementy o identycznej konstrukcji i w ten sposób dodatkowo znacząco zwiększać wydajność.”

– Nils Tippe, nadzór spawalniczy

FAKTY

- Szybka instalacja
- Proste programowanie
- Duża elastyczność podczas użytkowania
- Krótkie czasy uzbrajania
- Znaczne skrócenie czasu produkcji
- Niezmiennie wysoka jakość spoin
- Szybka amortyzacja kosztów inwestycji
- Kompensacja niedoboru fachowców
- Odciążenie spawaczy podczas męczących prac cyklicznych
- Doskonały serwis z wykwalifikowanymi konsultantami na miejscu

www.lorch-cobot-welding.com



LORCH
smart welding