

# SOLDADURA MANUAL PARA LOS MÁS ALTOS ESTÁNDARES DE SEGURIDAD

## FINSTERLE CONFÍA EN LAS FUENTES DE CORRIENTE DE LORCH SCHWEISSTECHNIK

Desde hace 35 años, Finsterle GmbH trabaja para clientes de los sectores de la construcción de vehículos especiales y grúas, así como de la ingeniería mecánica y la construcción de instalaciones. Fundada por Bruno Finsterle y desde 2017 en manos de sus hijos Markus y Thomas Finsterle, la actividad principal de Finsterle es la fabricación de estructuras de entramado y conjuntos completos, incluyendo el mecanizado y el pintado. Se ha especializado en el procesamiento de acero de grano fino de alta resistencia hasta S960QL. La gama de piezas abarca desde piezas pequeñas hasta grandes estructuras de celosía que pueden llegar a pesar 25 toneladas. Las estructuras de celosía para la construcción de grúas están formadas por numerosas chapas, lo que limita en gran medida el acceso a las soldaduras. Por ello, en la empresa se suelda casi exclusivamente a mano. Se utiliza

una flota de 20 equipos MicorMIG de Lorch. La excelente calidad del arco eléctrico y la facilidad de manejo de los equipos han sido factores decisivos.

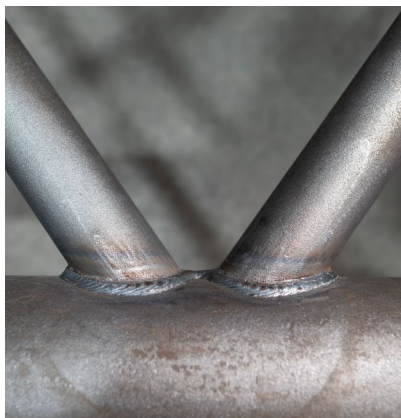
### NUESTRO CLIENTE DE UN VISTAZO

#### FINSTERLE GMBH

- Dürmentingen
- 120 empleados
- Fabricación de construcciones soldadas completas y conjuntos
- [www.finsterle-gmbh.de](http://www.finsterle-gmbh.de)



Deben soportar cargas extremadamente elevadas: las construcciones de celosía para grúas sobre orugas y móviles.



Posiciones de soldadura óptimas y cordones de soldadura con pocas salpicaduras gracias a la MicorMIG: la tecnología de regulación inteligente garantiza un resultado excelente y poco trabajo de repaso.



Las grúas están sujetas a los más altos requisitos de seguridad: cada componente y cada cordón de soldadura se someten a pruebas intensivas.

El acero de grano fino como reto

## RESULTADOS ÓPTIMOS GRACIAS A PROCESOS DE SOLDADURA ESPECIALES Y A LA TECNOLOGÍA DE CONTROL DE LORCH.

En el caso de los aceros de grano fino, es fundamental aplicar el calor con precisión. Si el calor es insuficiente, el acero tiende a sufrir las denominadas grietas por hidrógeno; si se suelda a una temperatura demasiado alta, la resistencia a la tracción del acero disminuye. Ambos criterios son decisivos en la construcción de grúas, que exige un alto nivel de seguridad. Gracias a la innovadora tecnología patentada Micor-Boost, el arco pulsado de la MicorMIG es absolutamente estable y muy fácil de controlar. Para Finsterle también son una gran ventaja los numerosos procesos de soldadura que ofrece la MicorMIG. Aquí, la empresa puede recurrir a procesos de soldadura especiales, según las necesidades,

que aumentan considerablemente la productividad o facilitan notablemente la soldadura. Por ejemplo, se utiliza el proceso Pulse, que permite soldar con pocas salpicaduras y sin necesidad de un laborioso repaso en toda la curva característica, o SpeedArc, que se caracteriza por un arco focalizado y una alta densidad de energía. Con la óptima tecnología de control de Lorch y el ajuste preciso del arco eléctrico, también es posible soldar de forma mucho más limpia y con menos salpicaduras. Esto reduce considerablemente el esfuerzo necesario para el acabado posterior de las costuras y ahorra a la empresa un valioso tiempo de trabajo.



*«Nos hemos especializado en un tipo de acero difícil y soldamos componentes complejos que están sujetos a normas de seguridad muy estrictas. En el caso de los componentes para grúas, trabajamos en un ámbito de alta seguridad y cada soldadura debe quedar perfectamente ajustada. Con los equipos MicorMIG de Lorch estamos en buenas manos y podemos ofrecer a nuestros clientes la alta calidad que se requiere en este ámbito.»*

– Markus Finsterle, director técnico

## DATOS

- Arco estable gracias a la tecnología Micor-Boost.
- Amplia selección de procesos de soldadura que aumentan considerablemente la productividad.
- Ajuste exacto del proceso de soldadura mediante control dinámico.
- Soldaduras limpias y con pocas salpicaduras.
- Interfaz de usuario claramente estructurada.
- Programa de idiomas integrado con doce idiomas extranjeros.

