

OPTIMIERTE SCHWEISSPERFORMANCE UND BESSERE KOSTENKALKULATION

INTELLIGENTE VERNETZUNGSTECHNOLOGIE BRINGT RÖSLER DEUTLICHE VORTEILE

Als Spezialist im Bereich Oberflächenbearbeitung ist Rösler einer der weltweiten Marktführer in der Herstellung von Gleitschliff- und Strahlanlagen. Eine der Schlüsseltechnologien in der Fertigung ist das Schweißen. Zur Anwendung kommen dabei ganz unterschiedliche Stahlsorten – gewöhnlicher Baustahl ebenso wie legierter Hochleistungsstahl mit Mangananteil. Im Zuge der Erneuerung des gesamten Equipments im Bereich Schweißen – sechs Anlagen der innovativen S-Serie und ein automatisierter Schweiß-Cobot sind jetzt im Einsatz – hat Rösler sich entschieden, sämtliche Anlagen via Lorch Connect zu vernetzen. Durch die digitale Anbindung hat das Unternehmen jetzt nicht nur stets einen klaren Blick auf seine Fertigungsprozesse und kann bei Abweichungen schneller reagieren. Auch Nachfolgeaufträge können

viel besser kalkuliert werden und die Schweißdatendokumentation bietet optimale Sicherheit für die Einhaltung hoher Qualitätsstandards.

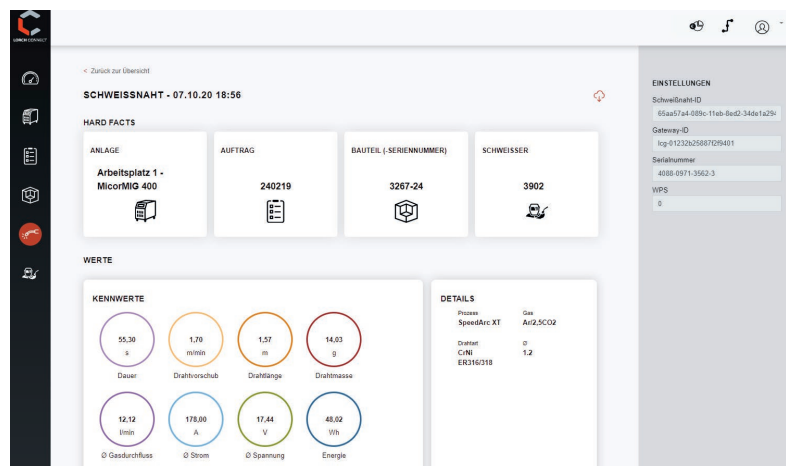
UNSER KUNDE AUF EINEN BLICK

RÖSLER OBERFLÄCHEN- TECHNIK GMBH

- Untermerzbach, DE
- 1700 Mitarbeiter
- www.rosler.com



Im Bereich Schweißen ist der gesamte Maschinenpark mit Lorch Connect verbunden, auch der Schweißcobot von Lorch, mit dem vor allem Turbinen aus Manganstahl effizient geschweißt werden.



Jede einzelne Schweißnaht mit den zugehörigen Parameterwerten wird dokumentiert. Auffälligkeiten oder Abweichungen können so schnell korrigiert werden. Alle wichtigen Kennzahlen der Fertigung, wie Lichtbogenzeiten, Drahtverbrauch oder Energieverbrauch zeigt das Dashboard schnell und übersichtlich an. So hat Rösler die Produktivität stets im Blick.

Hohe Transparenz in der Schweißfertigung mit minimalem Installationsaufwand

EINFACHES KOSTENCONTROLLING UND SICHERE SCHWEISSDATENDOKUMENTATION SIND GARANTIERT

Dank „LorchNet“, einer einheitlichen digitalen Schnittstelle mit der die Lorch-Anlagen ausgestattet sind, kann das Lorch Connect Gateway ganz einfach über ein Kabel an die jeweilige Anlage angeschlossen werden. Während des Schweißvorgangs werden dann sämtliche Schweißdaten über das Gateway an das Lorch Connect Portal übertragen und können jederzeit und ortsunabhängig einfach per Webbrowser abgerufen werden. Für das schnelle Erfassen der tatsächlichen Kosten eines Bauteils oder um sich ein Bild von der Rentabilität eines gesamten Auftrags machen

zu können, müssen nur individuell gepflegte Stammdaten, wie Preise für Gase und Schweißdrähte, Energiekosten und Arbeitskosten in das System eingegeben werden und schon können Aufträge einfach nachkalkuliert und anstehende Angebote detailliert erstellt werden. Zudem bietet Lorch Connect optimale Sicherheit für die hohen Qualitätsstandards bei Rösler. Denn jede einzelne Schweißnaht kann mit ihren fertigungsrelevanten Daten erfasst und im Nachgang mit den zugehörigen Schweißparametern abgerufen und kontrolliert werden.



„Die Möglichkeiten, die uns Lorch Connect bietet, sind für uns ideal. Wir erhalten nicht nur eine hohe Transparenz, was unsere Produktionsprozesse angeht. Wir können vor allem sämtliche Aufträge miteinander vergleichen und bewerten und so ist es für uns viel einfacher eine valide Kalkulation für weitere Angebote zu erstellen.“

– Stephan Böhnlein, Bereichsleiter Produktion

FAKTEN

- Einfache Installation und Bedienung
- Keine aufwändige IT-Installation
- Steter Überblick über sämtliche Schweißparameter
- Einfaches Kostencontrolling
- Ausführliche Schweißdatendokumentation
- Leichtes Nachverfolgen bei Reklamationen
- Einfacher Einstieg in die Digitalisierung
- Geringer Invest

