

# POMOCÍ PRODUKTŮ MICORMIG A TRAC EFEKTIVNÍ SVAŘOVÁNÍ PO CELÉ LINII

## ZKRÁCENÍ DOB SVAŘOVÁNÍ A ZVÝŠENÍ PRODUKTIVITY

Faymonville Group je jako komplexní poskytovatel přepravy těžkých nákladů a speciální přepravy celosvětově první adresou. Po rozsáhlé analýze trhu se firma pro své montážní linky rozhodla pro produkt MicorMIG 400 firmy Lorch. Svařovací inventory MIG-MAG přesvědčily ve výběrovém řízení energetickou účinností a snadnou obsluhou, především ale díky svařovacímu procesu SpeedArc vysokým průvarem, snížením počtu vrstev a zkrácením doby svařování. Zavedením nových strojů získal podnik zároveň bonusový prvek pro automatizaci: MicorMIG lze flexibilně používat jako svařovací zdroj pro řešení svařovacího traktoru Lorch Trac WL Pro.

### NÁŠ ZÁKAZNÍK PŘEHLEDNĚ

#### FAYMONVILLE GROUP

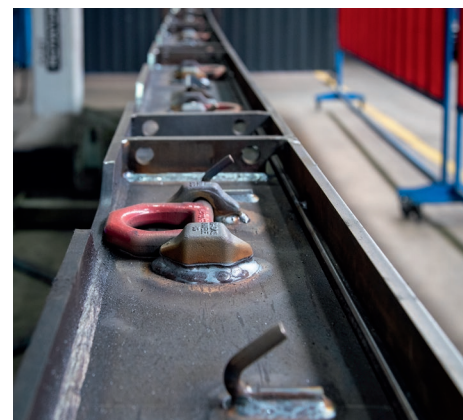
- Lentzweiler, LUX
- 1 100 zaměstnanců
- Výroba vozidel
- [www.faymonville.com](http://www.faymonville.com)



Svařovací traktor lze díky snadné přípravě rychle nainstalovat a vytvářet rovnoměrné svary bez dokončovacích prací.



V pěti závodech firmy Faymonville Group pracuje více než 160 přístrojů MicorMIG 400. Svařovací invertor MIG-MAG boduje procesem SpeedArc pro zaostřený oblouk, vysokou rychlost svařování a jednoduché vícejazyčné vedení obsluhy.



Produkt MicorMIG rozvíjí u firmy Faymonville své silné stránky: hlubší průvar, snížený počet vrstev a kratší doba svařování.

Konstantní kvalita svaru a značná časová úspora

## AUTOMATIZOVANÉ SVAŘOVÁNÍ S PRODUKTEM TRAC WL PRO

K využití potenciálu automatizace ve svařovacím procesu firma Faymonville používá kolejnicí naváděný svařovací traktor Lorch Trac WL Pro. Automatizované řešení svařování, se kterým je svařovací zdroj MicorMIG 400 propojen pomocí komunikace Lorch Plug&Weld, je praktická pomoc při svařování v segmentech a u svarových spojů s velkým objemem a větším a rozměrem. Přitom

se uplatňují kvality jako optimalizované sledování svaru a programovatelné svařovací postupy. Konstantní a reprodukovatelná rychlost svařování 8 kg lehkého traktoru zajišťuje konstantní kvalitu svaru, navíc díky zvýšené rychlosti pojezdu mezi segmenty svaru vzniká značná úspora času.



*„MicorMIG 400 od firmy Lorch přesvědčil všechny od technického vedoucího až po svářeče.“*

*– Carsten Faber, procesní inženýr*

### FAKTA

- Vysoká energetická a výrobní efektivita
- Vysoký průvar a značné zkrácení dob svařování
- Jednoduchá a intuitivní obsluha
- S jistotou do budoucna díky možnosti aktualizace
- Automatizované svařování v kombinaci s produktem Trac WL Pro
- Excelentní a opticky bezvadné svarové spoje

